

POKYNY K MONTÁŽI PŘEPRAVNÍHO PODVOZKU

- PRO MOBILNÍ ELEKTROCENTRÁLY -



**Basic
range**



**Professional
range**



**Construction
range**



**Residential
range**



Dagartech

*Děkujeme, že jste si vybrali elektrocentrálu **DAGARTECH**.*

Tento návod je nedílnou součástí zařízení a vždy musí být u zařízení k dispozici.

Před montáží, instalací, používáním nebo prováděním údržby zařízení si tento návod pozorně přečtěte.

Všechny osoby, které budou zařízení používat, ovládat nebo provádět údržbu si před začátkem jakékoli práce na zařízení musejí přečíst tento návod k obsluze a údržbě.

POZNÁMKA: Veškerý spojovací materiál je součástí dodávky.
Nářadí potřebné k montáži součástí dodávky není.

POKYNY K MONTÁŽI PŘEPRAVNÍHO PODVOZKU

Součástí sady přepravního podvozku pro mobilní elektrocentrály jsou následující sestavy:

- ✓ Náprava (liší se podle typu elektrocentrály), 1 ks.
- ✓ Kolečka, 2 ks.
- ✓ Opěra, 1 ks.
- ✓ Držadla, 2 ks.
- ✓ Spojovací materiál.

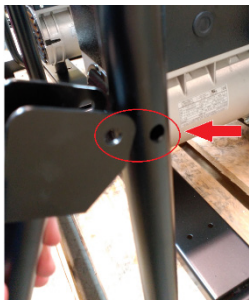
1. DRŽADLA

Potřebné díly:

- ✓ Držadla, 2 ks.
- ✓ Víčka držadel, 2 ks.
- ✓ Šroub se 6HR hlavou DIN 933 M8x50, 2 ks.
- ✓ Plochá podložka DIN 125 Ø8, 4 ks.
- ✓ Samojistná matice DIN 985 M8, 2 ks.



Montáž provedte následujícím postupem:



1 Držadlo nasadíte na rám, aby otvory lícovaly



2 Držadlo upevníte šrouby a maticemi

2. NÁPRAVA + KOLEČKA

Potřebné díly:

- ✓ Náprava (liší se podle typu elektrocentrály), 1 ks.
- ✓ Šroub se 6HR hlavou DIN 933 M6x50, 4 ks.
- ✓ Plochá podložka DIN 9021 Ø6,4, 8 ks.
- ✓ Pružná podložka DIN 127, 4 ks.
- ✓ Šestihhranná matice DIN 934 M6, 4 ks.
- ✓ Kolečko, 2 ks.
- ✓ Zajišťovací podložka, 2 ks.
- ✓ Víčko náboje, 2 ks.

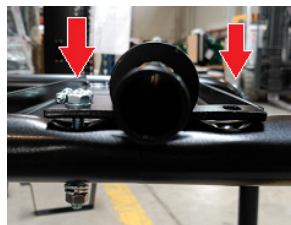
Montáž provedte následujícím postupem:



1 Potřebné díly



2 Držák nápravy nasadíte na rám, aby otvory lícovaly



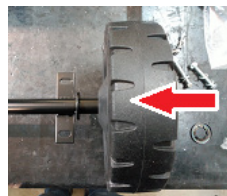
3 Držák upevněte šrouby a maticemi



4 Do označeného místa vsuňte zajišťovací podložku



5 Víčko mírným tlakem vtačte do kolečka



6 Nasadte kolečko na doraz na nápravu

3. OPĚRA

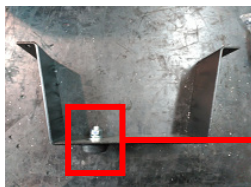
Potřebné díly:

- ✓ Opěra (liší se podle typu elektrocentrály), 1 ks.
- ✓ Šroub se 6HR hlavou DIN 933 M5x20, 4 ks.
- ✓ Plochá podložka DIN 9021 Ø5,3, 8 ks.
- ✓ Samojistná matice DIN 985 M5, 4 ks
- ✓ Pryžová opěra, 2 ks.
- ✓ Šestihranná matice DIN 934 M10, 2 ks.
- ✓ Plochá podložka DIN 125 Ø10,2, 2 ks.
- ✓ Pružná podložka DIN 127, Ø10,2, 2 ks.

Montáž provedte následujícím postupem:



1 Potřebné díly



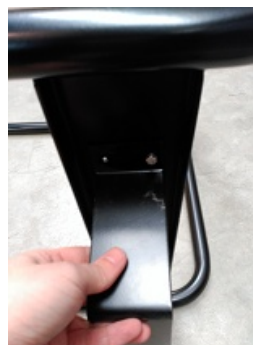
2 Montáž opěry. Podle obrázku pomocí 6HR matice M10, ploché podložky a pružné podložky namontujte pryžové opěry.



3 Opěru nasadte na příslušné místo, aby otvory lícovaly



4 Opěru upevněte k rámu dodaným spojovacím materiálem



Po provedení všech předchozích kroků by elektrocentrála s namontovaným podvozkem měla vypadat jako na následujícím obrázku:





Centrála

Sede central

Tel.: +34 976 141 655

Fax: +34 976 141 629

info@dagartech.com

www.dagartech.com

Pol. Centrovía, c/ Panamá, 12, nave 1
La Muela 50198, Zaragoza (Španělsko)