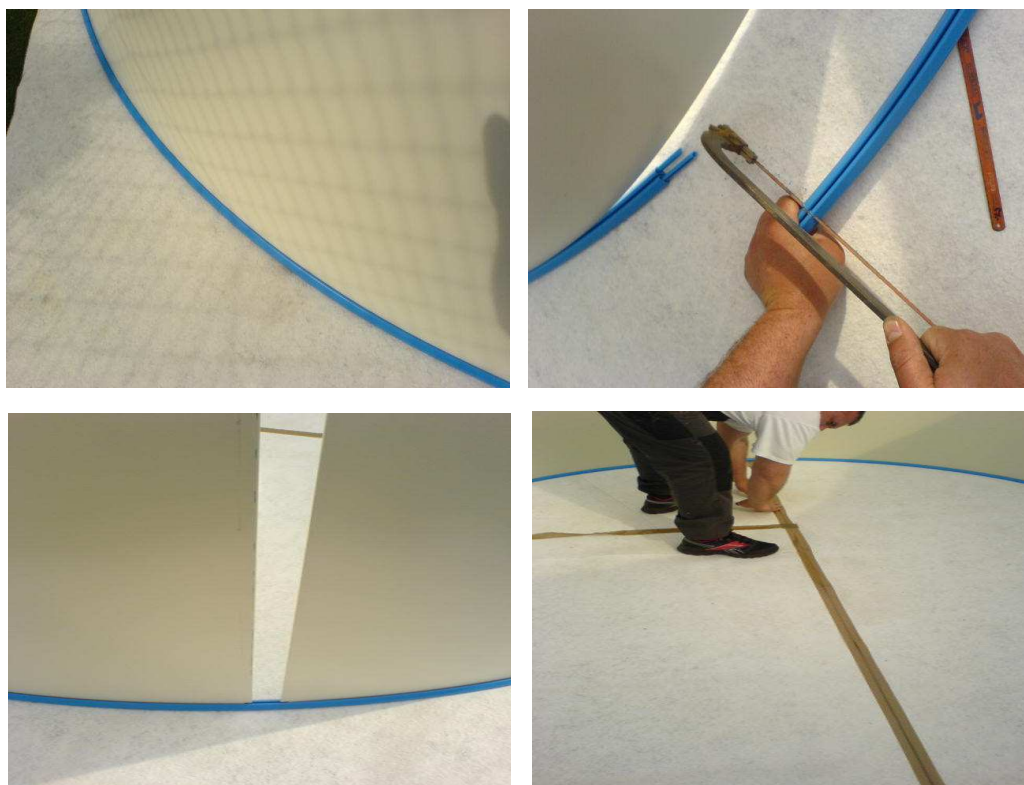


### Foto manuál stavby bazénu. Postavte si bazén svépomocí.

V první fázi je zapotřebí vybrat rovný povrch, nejlépe s tvrdým podkladem, aby bylo dno krásně rovné za každých podmínek. Ušlechťí vám to práci při vysávání bazénu.

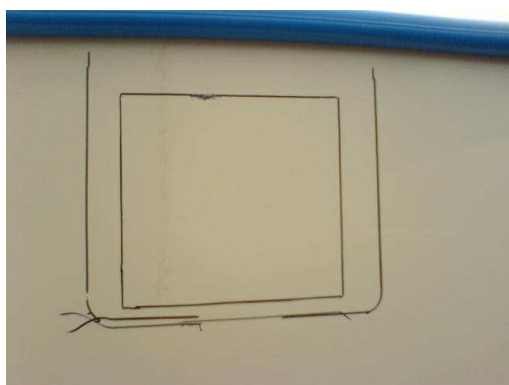
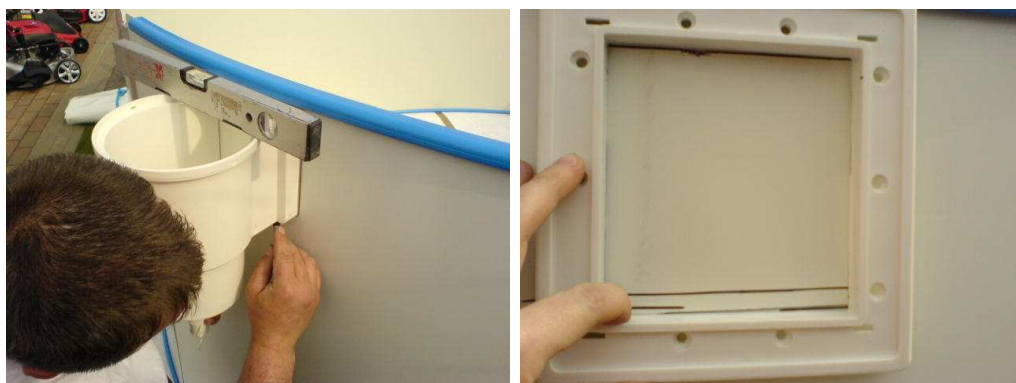
Nejdříve položíme geotextilní izolační podložku a spoje spojíme lepicí páskou. Spojíme spodní lišty, rozmotáme plech a zasadíme ho do lišt. Pokud mezera mezi začátkem a koncem plechu bude velká, bude potřeba uříznout spodní lištu, aby se zmenšila mezera mezi začátkem a koncem plechu.



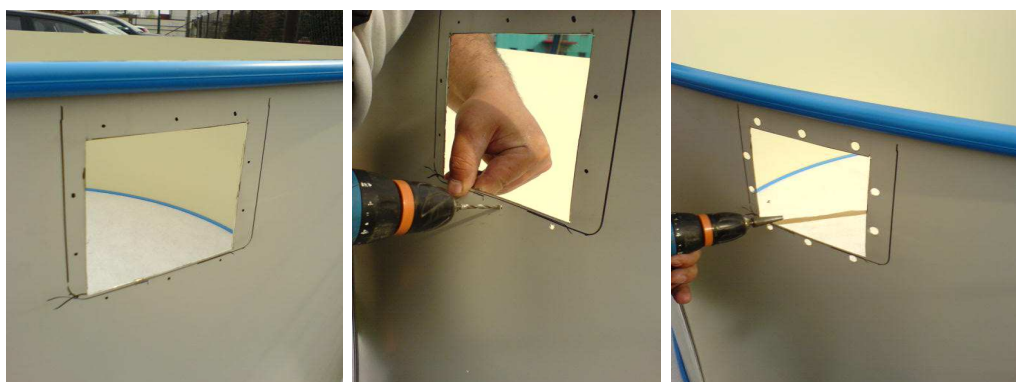
Když máme mezeru minimální, můžeme zasunout spojovací lištu. Ideální je spoj před tím natřít nebo postříkat olejem, aby ji šlo snadněji zasouvat.



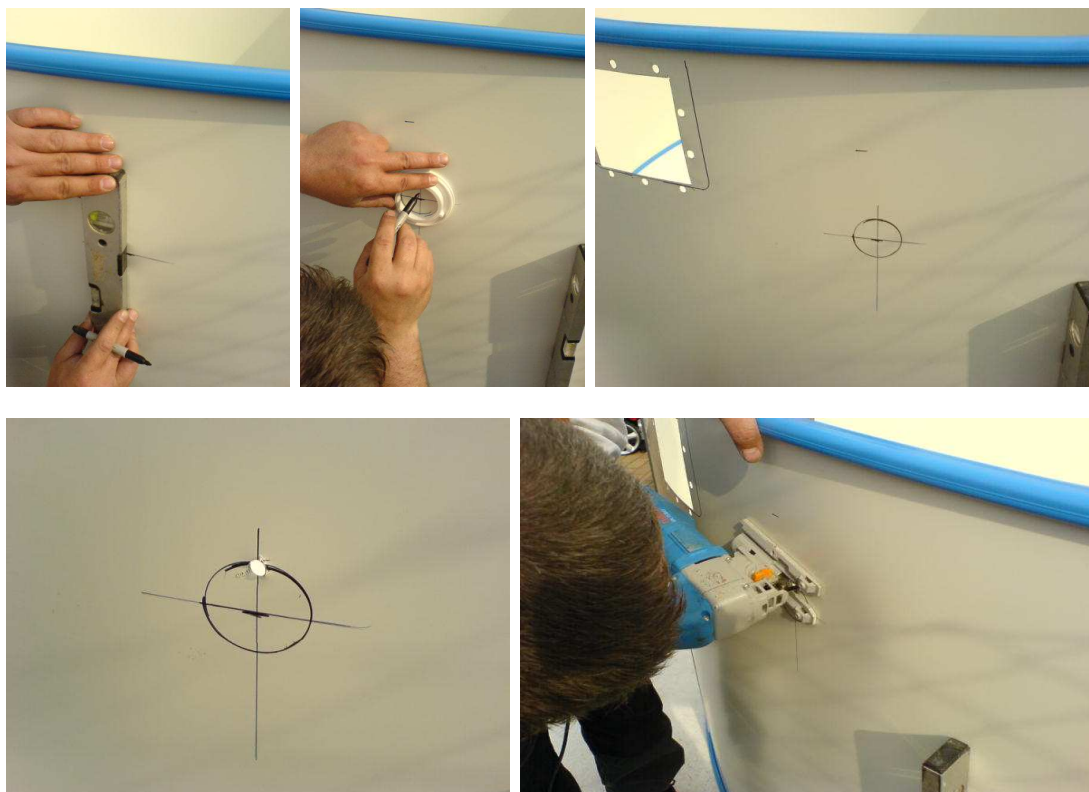
Po spojení bazénu začneme obkreslovat otvory pro skimmer a trysku.



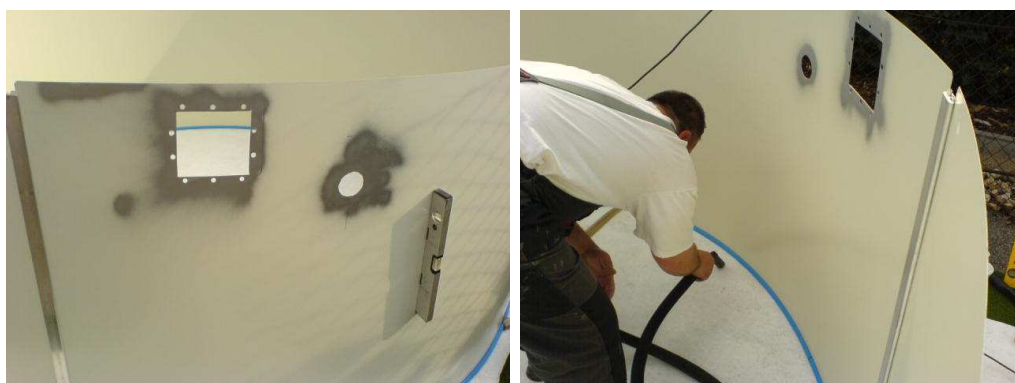
Po obkreslení skimmeru vyřízneme otvor pomocí brusky. Hrany zabrousíme.



Když máme otvor pro skimmer hotový, začneme zaměřovat a vyřezávat otvor pro trysku. Trysku vyřezáme přímočarou pilou.



Jakmile máme vyřezané a zabroušené veškeré otvory, odstraníme železné piliny z geotextilie nejlépe průmyslovým vysavačem. A vyřezané otvory nastříkáme tekutým pozinkem, aby nedocházelo k rezavění.





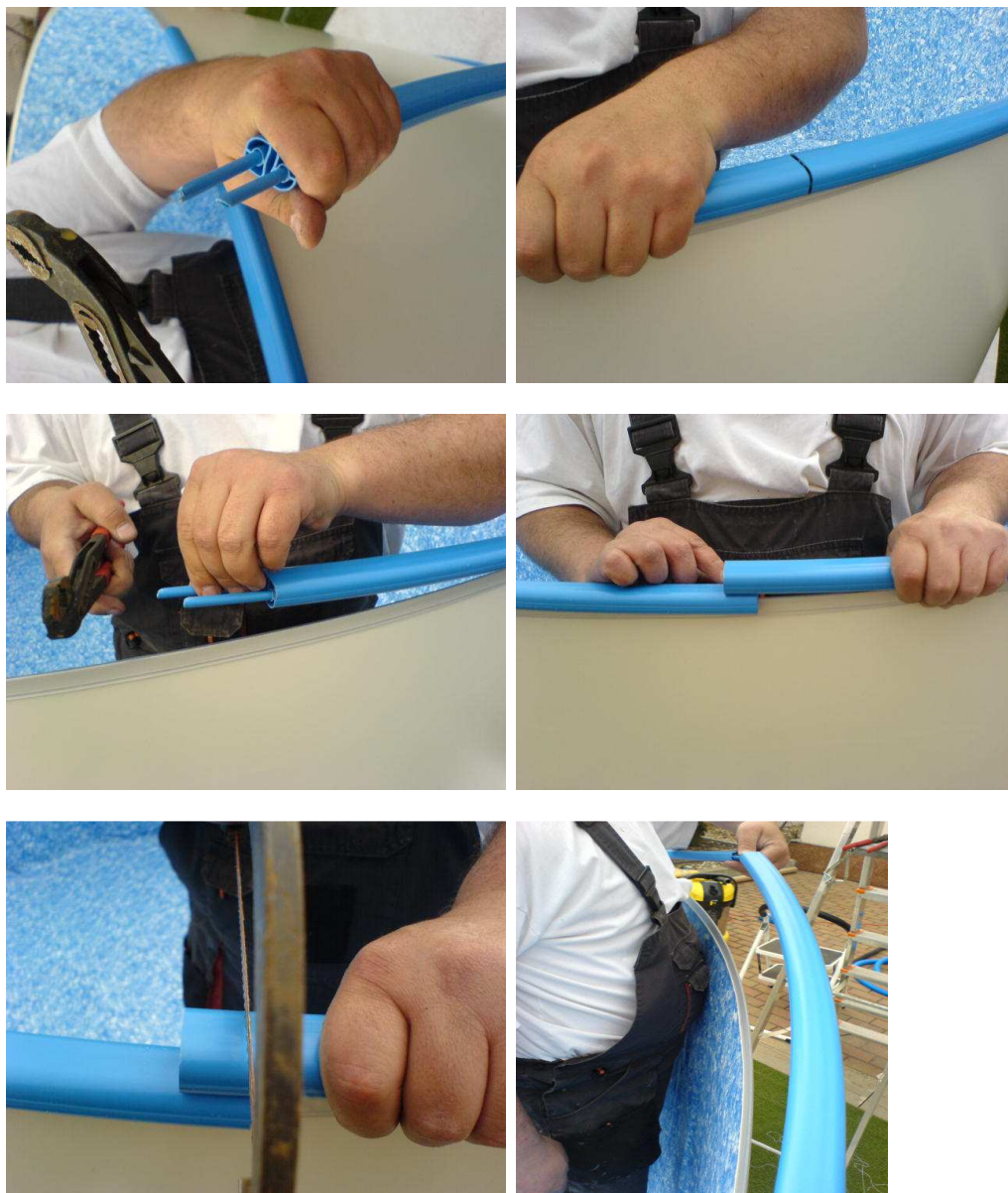
Nyní můžeme přejít k nandávání fólie. Fólii nejdříve rozbalíme a necháme ji malinko nahřát, protože se s ní pak lépe pracuje. Nedoporučujeme fólii instalovat přes poledne, kdy svítí sluníčko. Příliš nahřátá fólie není ideální. Aby vám fólie během nandávání nevyklouzávala, nasadte dva díly lišty a tím si zajistíte startovací pozici.



Fólii nechejte našponovat a malinko ji pomozte tím, že ji nohama nasunete do rádiusu.

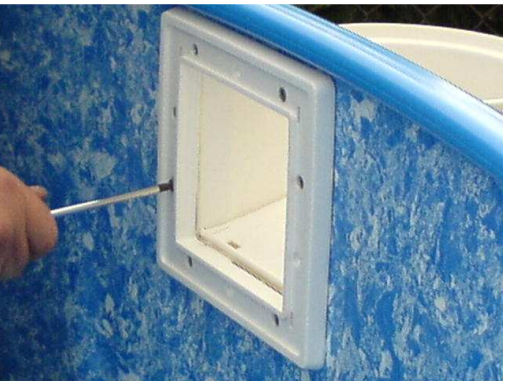


Pokud už je fólie dostatečně rozprostřená, nasadíme horní lišty. Jestliže se stane, že vám lišta “přebývá”, nebojte se ji říznout. Poslední díl s prvním dílem zvedneme a dokončíme spojení.



Nyní přichází na řadu šponování fólie a řezání fólie pro skimmer a trysku. Není to nic složitého. Nejdříve napustíme 10-15 cm vody, aby se fólie našponovala. Fólie nebudeme samozřejmě ještě 100% našponovaná, ale my ji pomůžeme tím, že sešlápeme okraj fólie, kde budeme řezat otvor pro skimmer a trysku. Dokud nebude připevněná daná technologie k bazénu, neopouštějte sešlápnuté místo.







Zapojíme čističku, dopustíme bazén a můžeme se koupat.



Foto manuál pro vás připravil [Profidum.cz](http://Profidum.cz), prodejce bazénů a bazénové chemie.  
Kopírování daného manuálu bez svolení autora je zakázáno.